

COLEÇÃO

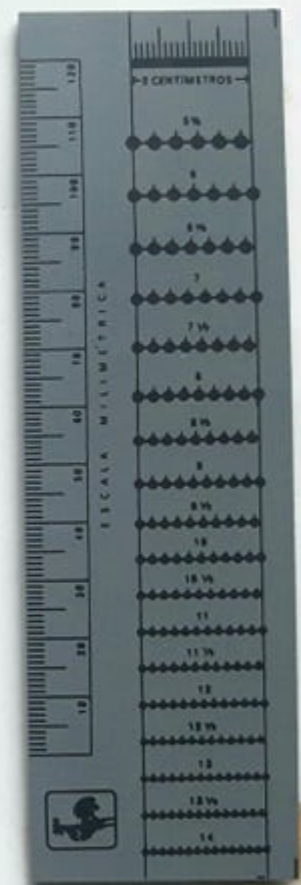
DI DÁTICA

PROF. NELSON WOLFF

ODONTÔMETRO

ODONTÔMETRO

Peça que tanto pode ser encontrada em cartolina ou em plástico, sendo constituída de uma escala destinada a medir o número de picotes de um selo.



DENTE AÇÃO

DENTE AÇÃO

É a sequência de dentes que um selo apresenta, sendo o mesmo que picote.



SELOS DE BLOCO

SELOS DE BLOCO

Selos destacados dos blocos e utilizados para franquia de correspondência.



EMISSÃO NOCIVA OU SELO FALSO

EMISSÃO NOCIVA OU SELO FALSO

É a emissão constituída de selos com finalidade não declarada, sendo evidente o intuito de lesar o filatelista. Esses selos são condenados pela Federação Internacional de Filatelia, seja porque oriundos de países-fantasma, seja devido aos valores altos de suas taxas, ou ainda, pela abusiva superposição de temas.



QUADRAS

QUADRA

É um conjunto de quatro selos iguais, unidos pelo picote.



CARTÃO POSTAL

CARTÃO POSTAL

Peça ilustrada, onde
vem impressa imagem igual
ou semelhante ao selo que
lhe é colado.



CARIMBO COMEMORATIVO

CARIMBO COMEMORATIVO

É um carimbo com tempo de utilização limitado, destinado a comemorar um acontecimento ou acompanhar o lançamento de um selo ou série. Além dos dizeres, quase sempre estampa um desenho alusivo ao acontecimento



300 ANIVERSÁRIO DA FUNDAÇÃO DA ASSOCIAÇÃO CRISTÃ DE MOÇOS
DE SOROCABA - SP - BRASIL e
Cinquentenário da introdução do Futebol de Salão no Brasil
18.100 - Rua da Penha, 680 - SP - Brasil

Ficha Técnica do Carimbo Filatélico Comemorativo:

Período...22 a 28 de dezembro de 1984
LocalSorocaba, Estado de S.Paulo
Motivo ...Futebol de Salão
Concepção.:Romeu Pires Osório
Desenho...Roberto Machado de Paula
Dimensão...3,2 cm de diâmetro
TintaPreta

Edital ECT 121 /1984



" O futebol de salão foi criado no ano de 1933 por Juan Carlos Ceriani, diretor do Depto. de Menores da ACM de Montevideu, Uruguai, para atender ao crescente interesse pelo jogo de futebol devido ao recente título conquistado pelo Uruguai de Campeão do Mundo em 1930 e Campeão Olímpico em 1924 e 1928. O futebol de salão foi introduzido e divulgado no Brasil pela ACM. "

SÉRIE

Conjunto de dois ou mais selos, emitidos de uma só vez ou em etapas sucessivas, versando sobre determinado tema ou reunindo diferentes valores, em curso. No caso dos selos ordinários, as séries passam a ter um nome especial, como ocorreu com a Série Vovô de 1920, a Série Netinha de 1941, Série Bisneta em 1954

SÉRIE
SÉRIE VOVÔ 1920



CARIMBO DE PRIMEIRO DIA

CARIMBO DE PRIMEIRO DIA

É confeccionado exclusivamente para acompanhar e registrar o dia de lançamento de um selo ou série, por isso mesmo, só podendo ser utilizado no dia da emissão do selo.



CANTONEIRA

CANTONEIRA

Pequeno encaixe angular, gomado na face posterior, que é usado na fixação de peças filatéticas mais pesadas, tais como: postais, máximos, envelopes, folhinhas.



CANTONEIRA

ENV. DE 100 CANTOS ENV. DE 100 CANTOS



PRÓPRIA PARA COLAR FOTOGRAFIAS EM ALBUNS

STELLA 

MARCA REGISTRADA

M. MARQUES & RIBEIRO LTDA.
SÃO PAULO

INDÚSTRIA BRASILEIRA

100 CANTONEIRAS GOMADAS



PRONTAS PARA COLAR FOTOGRAFIAS



ALBUNS PARA FOTOGRAFIAS, POESIAS, DIÁRIOS,
RECORDAÇÕES E PARA CASAMENTO &
CAPAS PARA FOTOGRAFIAS

"CARTONA"
Cartão Photo Nacional S/A
RUA GUIANAZES N.º 272
FAB. - R. SARTOLOMEU DO CANTO, 100
FREGUEZIA DO Ó - SÃO PAULO
C.O.C. N.º 60.558.190/1
INDÚSTRIA BRASILEIRA

CURIOSIDADES

Encontrado um Selo de Emissão de 1847 Das Ilhas Maurício

BELGRADO, 16 (UPI) — Foi encontrado na Iugoslávia, um selo de correio de um penny, que corresponde a emissão de 1847, das Ilhas Maurício, que possivelmente é das que têm maior preço entre os filatelistas.

Aix agora aumenta-se sabe da existência de dois exemplares dessa emissão, um deles pertencente à coleção da rainha Isabel II de Grã-Bretanha.

O diário «Evening News» disse que o selo pertence a Dimitrije Cirkovic, indivíduo de 70 anos de idade e que começou a sua coleção aos 6 anos.

Segundo o diário, Cirkovic descobriu o valor do seu selo até há pouco, quando o seu filho se pôs a comparar sua coleção com os catálogos de filatelia, disse que Cirkovic não quis confiar o selo para que os peritos o estudassem. Seu filho tirou uma fotografia do selo e apresentou-a aos peritos. Estes disseram que terão que estudar o selo ainda que a fotografia seja verdadeira. Neste momento iniciaram o estudo.

O navio que transportava essa emissão de selos da Inglaterra para Ilhas Maurícios, naufragou, portanto toda a emissão foi perdida.



Carta de Cascavel Paraná, franqueada com selos de Angola e entregue pelo Correo a Rede Globo em São Paulo.

ENVELOPE TRANSPARENTE

ENVELOPE TRANSPARENTE

É um dos mais úteis acessórios do filatelista, de tamanhos diversos, fabricado com papel cristal ou manteiga, para acondicionar selos.



SOBRE TAXA

SOBRE TAXA

Taxa suplementar, anexada ao valor normal de um selo, que pode ser aplicada com a finalidade de modificar o valor primitivo do selo, da mesma forma que instituída para a obtenção de fundos extras, via de regra beneficentes.



MÁXIMO POSTAL

MÁXIMO POSTAL

Peça filatélica constituída de cartão postal, selo e carimbo.

Na preparação do máximo postal, devem ser observadas as concordâncias de tempo, lugar e assunto. Quando os tres elementos apresentam uma mesma imagem, diz-se que é um:

"MAXIMUM MAXIMORE"



ENVELOPE DO 1º DIA

ENVELOPE DO 1º DIA

São envelopes com o selo (ou conjunto de selos) com carimbo relativo ao primeiro dia de circulação do selo correspondente.

É um envelope confeccionado, especialmente, para acompanhar o lançamento de um selo ou série de selos, geralmente com desenhos relativos à emissão. Internacionalmente conhecido como First Day Cover ou abreviadamente FDC



IX CAMPEONATO MUNDIAL FEMININO DE BASQUETEBOL

1.º dia de circulação
Empresa Brasileira de Correios e Telégrafos



Bicentário do Nascimento do Libertador SIMÓN BOLÍVAR

1.º dia de circulação
Empresa Brasileira de Correios e Telégrafos

PAR

PAR
Conjunto de dois selos iguais, unidos na vertical ou horizontal pelos picotes.



DEFEITUOSOS

DEFEITUOSO

É o selo que se apresenta estragado, rasgado, com falta de picotes, portanto, impróprio para colecionar. Em se tratando de selos raros, de grande valor, admitem-se certos defeitos que, devem ser assinalados pelo colecionador

ADELGAÇADOS



CORTES



DOBRAS



MANCHAS



FALTAS DE PICOTES



RASPADOS



CÔR DESBOTADA



DEFEITOS DE IMPRESSÃO



FILIGRANA

FILIGRANA

Marca existente na textura do papel, visível, quando o selo é colocado contra a luz ou mediante o emprego da benzina, no filigranoscópio.



ÍNDICE DAS FILIGRANAS

CORREIO ^(A)

CORREIO FEDERAL
REPÚBLICA DOS ESTADOS
UNIDOS DO BRASIL
IMPOSTO DE CONSUMO

IMPOSTO ^(B)

IMPOSTO DE CONSUMO
CORREIO

CASA DA ^(D)

CASA DA MOEDA

ESTADOS ^(E)

ESTADOS UNIDOS DO BRASIL

ESTRELAS E CASA DA MOEDA ^(F)

ESTRELAS E CASA DA MOEDA

^(C)

CM DENTRO DE ESTRELAS

EUBRASILEU ^(H)
EUBRASILEU

EUBRASIL (NORMAL)

EUBRASILEUBR ^(I)
LEUBRASILEUBR

EUBRASIL (ACROSTICA)

ESTADOS UNIDOS DO ^(J)
ESTADOS UNIDOS DO

ESTADOS UNIDOS DO
BRASIL (ESTADINHOS)

^(K)

CRUZEIRO

^(L)

ARMAS



FORMATO

FORMATO

A palavra refere-se ao fei-
tio que tem o selo, este podendo
ser: retangular, quadrado, triân-
gulo, losangolo. As dimensões de
um selo são expressas em milíme-
tros e compreendem o espaço ocu-
pado pelo desenho, excluidas as
margens. Quando num catálogo, en-
contramos a expressão numérica
23x25, por exemplo, o primeiro
número, por convenção, refere-se
à horizontal, o segundo à verti-
cal do selo.



RETANGULARES



TRIÂGULOS



QUADRADOS



GRANDES



PARALELOGRAMO



LOSANGOS



PEQUENOS



TIRA

TIRA

Conjunto de três ou mais selos, unidos pelos picotes, e formando uma coluna vertical ou horizontal.



FAC-SIMILE

FAC-SIMILE

Reprodução de um selo

**Selo Comemorativo
Será Posto à Venda
Amanhã, Pelo DCT**



«FAC-SIMILE» do selo.

Será posto à venda amanhã, pelo Departamento dos Correios e Telegrafos, em todo o território nacional, um selo postal comemorativo do centenário do nascimento de Anírio Reis, o planejador da cidade de Belo Horizonte. O novo selo tem o valor de Cr\$ 1,20, cor marrom, filigrana BRASIL (estrela) CORREIO. Apresenta-se em folhas de 50 exemplares e foi impresso nas novas máquinas adquiridas pela Casa da Moeda.



Por ocasião do 1º Centenário do "OLHO DE BOI", em 1943, foi emitido um fac-simile do mesmo, diferenciando-se do original, com o acréscimo da palavra centavos, depois dos valores.



ACIDENTE DE IMPRESSÃO

É uma falha acidental que, muitas vezes, aparece em um ou mais selos, independente do lugar em que os mesmos estão situados na folha.



HAWID

HAWID

Bolsa protetora formada por duas folhas de plástico, sendo uma transparente e outra negra,

É fabricado em diferentes alturas, tanto para selos como para blocos, folhinhas ou envelopes. De procedência estrangeira, o hawid dá aos selos um destaque todo especial



CHARNEIRA

CHARNEIRA

Retângulo de papel transparente, gomado numa das faces, que é utilizado para prender o selo na folha do álbum. Alguns fabricantes fornecem-na já dobrada, outros não.

Funciona à maneira de uma dobradiça, possibilitando o arejamento do selo.

FOLD-O-HINGE

TRADE
FOLDED

MARK
PEELABLE



*The Improved
Stamp Hinge*

1000

© 1955

MFG. BY

HAROLD COHN & CO.

Chicago, Ill. 60617

MADE IN U.S.A.

PRINTED IN U.S.A.



BLOCO COMEMORATIVO

BLOCO COMEMORATIVO

É uma emissão oficial comemorativa, composta de um ou mais selos impressos em pequena folha, podendo-se usar no todo ou em parte, vez que tem pleno poder de franquia.



FOLHINHA

FOLHINA

Peça filatélica impressa oficialmente, ou particularmente em papelão grosso, para fins filatélicos destacando determinado evento. A Folhinha não tem valor de franquia.

